



МИНИСТЕРСТВО КУЛЬТУРЫ КИРОВСКОЙ ОБЛАСТИ

РЕШЕНИЕ

13.12.2016

№ 605

г. Киров

Об утверждении границы территории объекта культурного наследия (памятника истории и культуры) народов Российской Федерации регионального значения «Дом связи»

В соответствии с подпунктом 10 пункта 2 статьи 33 Федерального закона от 25.06.2002 № 73-ФЗ «Об объектах культурного наследия (памятниках истории и культуры) народов Российской Федерации», пунктом 3.1.4.8 Положения о министерстве культуры Кировской области, утвержденного постановлением Правительства Кировской области от 24.06.2015 № 44/319, и разработанным Кировским областным государственным автономным учреждением культуры «Научно-производственный центр по охране объектов культурного наследия Кировской области» проектом границы территории объекта культурного наследия (памятника истории и культуры) народов Российской Федерации регионального значения «Дом связи», расположенного по адресу: Кировская область, г. Киров, ул. Спасская, д. 43, министерство культуры Кировской области РЕШИЛО:

1. Утвердить границу территории объекта культурного наследия (памятника истории и культуры) народов Российской Федерации регионального значения «Дом связи», расположенного по адресу: Кировская область, г. Киров, ул. Спасская, д. 43 (далее – Объект). Прилагается.

2. Установить, что в границах территории Объекта:

запрещается строительство объектов капитального строительства и увеличение объемно-пространственных характеристик существующих на территории Объекта объектов капитального строительства;

запрещается проведение земляных, строительных, мелиоративных и иных работ, за исключением работ по сохранению Объекта или его отдельных элементов, сохранению историко-градостроительной или природной среды Объекта;

разрешается ведение хозяйственной деятельности, не противоречащей требованиям обеспечения сохранности Объекта и позволяющей обеспечить функционирование Объекта в современных условиях.

3. Опубликовать настоящее решение на официальном сайте министерства культуры Кировской области.

И.о. министра культуры
Кировской области



А.В. Шакина

Приложение

УТВЕРЖДЕНА

решением министерства
культуры Кировской области

от 13.12.2016 № 605

ГРАНИЦА ТЕРРИТОРИИ
объекта культурного наследия (памятника истории и культуры)
народов Российской Федерации регионального значения
«Дом связи», расположенного по адресу: Кировская область, г. Киров,
ул. Спасская, д. 43

1. Описание границы территории Объекта.

Граница территории Объекта начинается от точки 1, расположенной на северо-западном углу Объекта, и проходит 27 метров на восток до точки 2; далее поворачивает на 90 градусов на юг и проходит 61 метр до точки 3;

далее поворачивает на 90 градусов на запад и проходит 52 метра до точки 4;

далее поворачивает на 90 градусов на север и проходит 22 метра до точки 5;

далее поворачивает на 90 градусов на восток и проходит 15 метров до точки 6;

далее поворачивает на 90 градусов на север и проходит 29 метров до точки 7;

далее поворачивает на 90 градусов на восток и проходит 10 метров до точки 8;

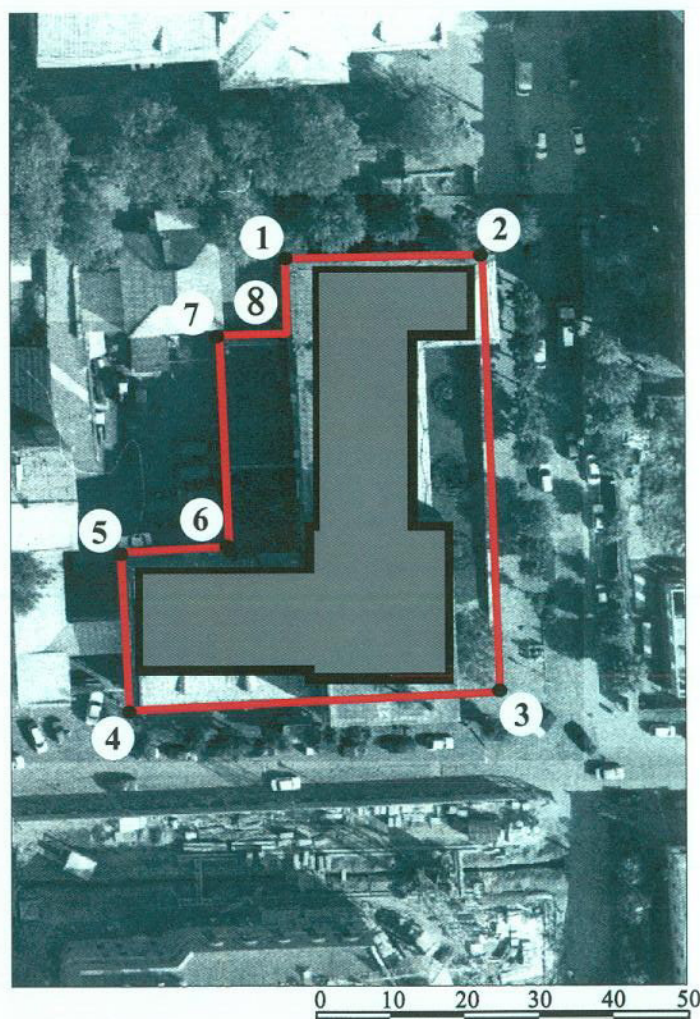
далее поворачивает на 90 градусов на север и проходит 10 метров до точки 1.

2. Координаты характерных точек границы территории Объекта в системе координат «МСК г.Киров»

Обозначение характерных точек	Координаты	
	X	Y
1	19 833,38	19 395,47
2	19 834,15	19 422,73
3	19 774,04	19 425,48
4	19 771,59	19 373,45
5	19 793,29	19 372,42

Обозначение характерных точек	Координаты	
	X	Y
6	19 793,87	19 387,36
7	19 822,86	19 386,05
8	19 823,26	19 395,61

3. Графическое описание границы территории Объекта



Условные обозначения:



Объект



Граница территории Объекта

1,2,3.....

Характерные точки границы территории Объекта